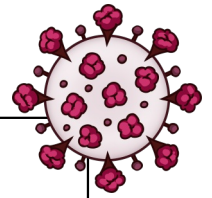


Corona – Selbsttest – Fahrplan



Die Lehrkräfte besprechen regelmäßig / Anlass bezogen:

- den Sinn der Testung
- die Folgen bei positivem Testergebnis
 - es ist nicht klar, ob du krank wirst
 - du hast nicht Schuld,
 - du hast nichts falsch gemacht
 - niemand wird „bestraft“
- Fragen, Sorgen und Ängste

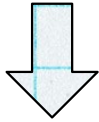
Am Testtag, in der ersten Stunde:

- alle Kinder kommen mit gewaschenen / desinfizierten Händen in die Klasse.
- Kinder ohne Einwilligungserklärung weisen eine qualifizierte Selbstauskunft vor, sonst müssen die Eltern angerufen werden.
- Die Kinder ohne notwendige Selbstauskunft werden fürsorglich begleitet, bis die Eltern abholen oder eine Testerlaubnis (kurzfristig auch telefonisch) erteilen.
- Für die Kinder mit Einwilligungserklärung wird ein Namensschild auf der Fensterbank und das Testset mit Wäscheklammer am Platz vorbereitet.
- Die Lehrkraft leitet die Testung im Klassenraum für alle gleichzeitig an.
- Kinder sitzen an ihrem Platz und führen die Testung selbständig durch.
- Während des Tests müssen die Abstände eingehalten werden, denn die Masken müssen beim Nasenabstrich abgesetzt werden. Deshalb erfolgt der Nasenabstrich in zwei Gruppen. Jedes zweite Kind tritt zur Seite oder setzt sich kurz vorne in den Sitzkreis, die verbliebenen erledigen den Nasenabstrich, danach wechseln die Positionen. Anschließend können alle gemeinsam den Test beenden.
- Ist der Streifen bei C sichtbar, kann der Test vorsichtig bewegt werden (z.B. zur Ablage auf die Fensterbank). Das Ergebnis ist erst nach 15 Minuten von der Lehrkraft korrekt ablesbar.
- Positive Testergebnisse: Die Lehrkraft informiert Eltern der positiv getesteten Kinder. Isolation der positiv getesteten Kinder und liebevolle Begleitung durch vertraute Lehrkraft auf dem Pausenhof. Kohortenaufsicht übernimmt den Rest der Klasse.

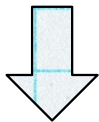
Der Testtag



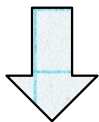
mit Testerlaubnis (im Original + Unterschrift)



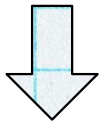
Du bleibst mit der Lehrkraft im Klassenraum. Du machst den Test selbst, die Lehrkraft erklärt dir aber jeden Schritt ganz genau.



Beim Nasenabstrich muss die Maske runter. Deshalb macht dies erst die eine Hälfte der Gruppe und dann die andere. Warte also kurz am Rand oder im Sitzkreis.



Der erste Streifen ist auf der Testkassette zu sehen. Deine Lehrkraft sagt dir, wo du ihn vorsichtig hinbringen kannst.



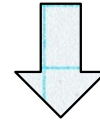
Das Ergebnis ist erst nach 15 Minuten zu sehen. Deine Lehrkraft liest das Ergebnis ab.



Alle waschen oder desinfizieren sich die Hände!



mit qualifizierter Selbstauskunft



Du bleibst in der Klasse, deine Lehrkraft hat bestimmt eine Beschäftigung für dich.

Das Ergebnis lesen...



Du darfst in der Schule bleiben.



Du hast nichts falsch gemacht!

Keine Sorge, dein•e Lehrer•in kümmert sich um dich bis deine Eltern dich abholen können. Der Test kann einen Fehler haben. Ihr fahrt am besten zu einem Arzt und macht noch einen Test. Diesmal wird ein Labor den Test auswerten. Dann stimmt das Ergebnis ganz sicher.